

Wat aan herrie op ons af gaat komen

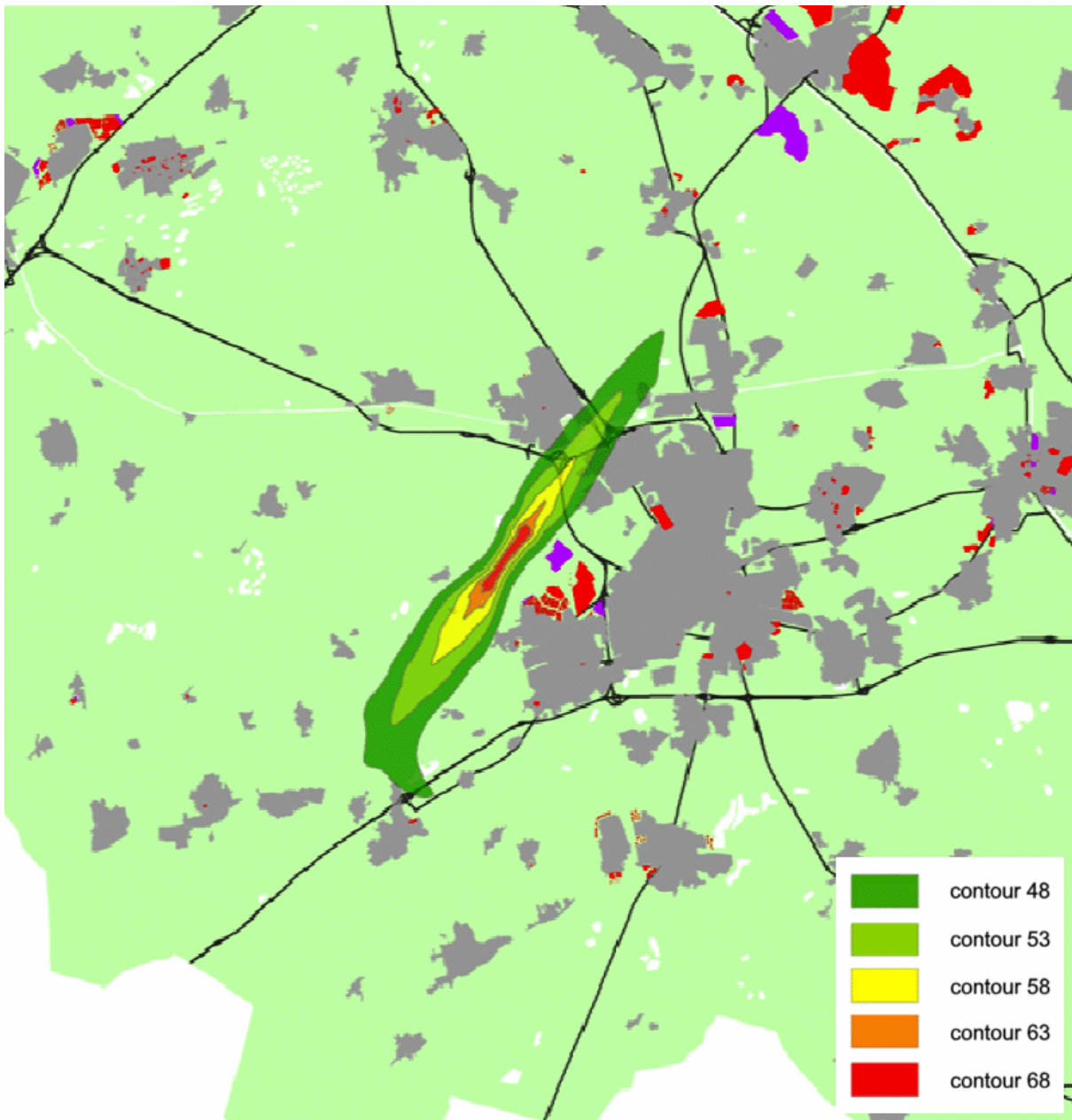
Bron: <http://www.b-o-w.nl/954>

De heer Alders heeft van het Kabinet de opdracht gekregen na te gaan hoe 70.000 voor Schiphol onrendabele vliegbewegingen kunnen worden uitgeplaatst naar de luchtvaartterreinen Eindhoven en Lelystad.

Voor het woon- en leefklimaat in onze regio zal de voorgenomen uitplaatsing van vliegbewegingen van Schiphol naar Eindhoven grote gevolgen hebben. Dit zal hieronder worden toegelicht aan de hand van een aantal plaatjes uit een rapport dat door het bureau Decisio B.V. in opdracht van het Ministerie van Verkeer en Waterstaat is opgesteld. In deze plaatjes is de geluidbelasting rond het luchtvaartterrein Eindhoven aangegeven volgens de Europese Lden (Level day-evening-night) norm, waarbij de zones met een zekere hoeveelheid geluidbelasting met een bepaalde kleur zijn aangegeven.

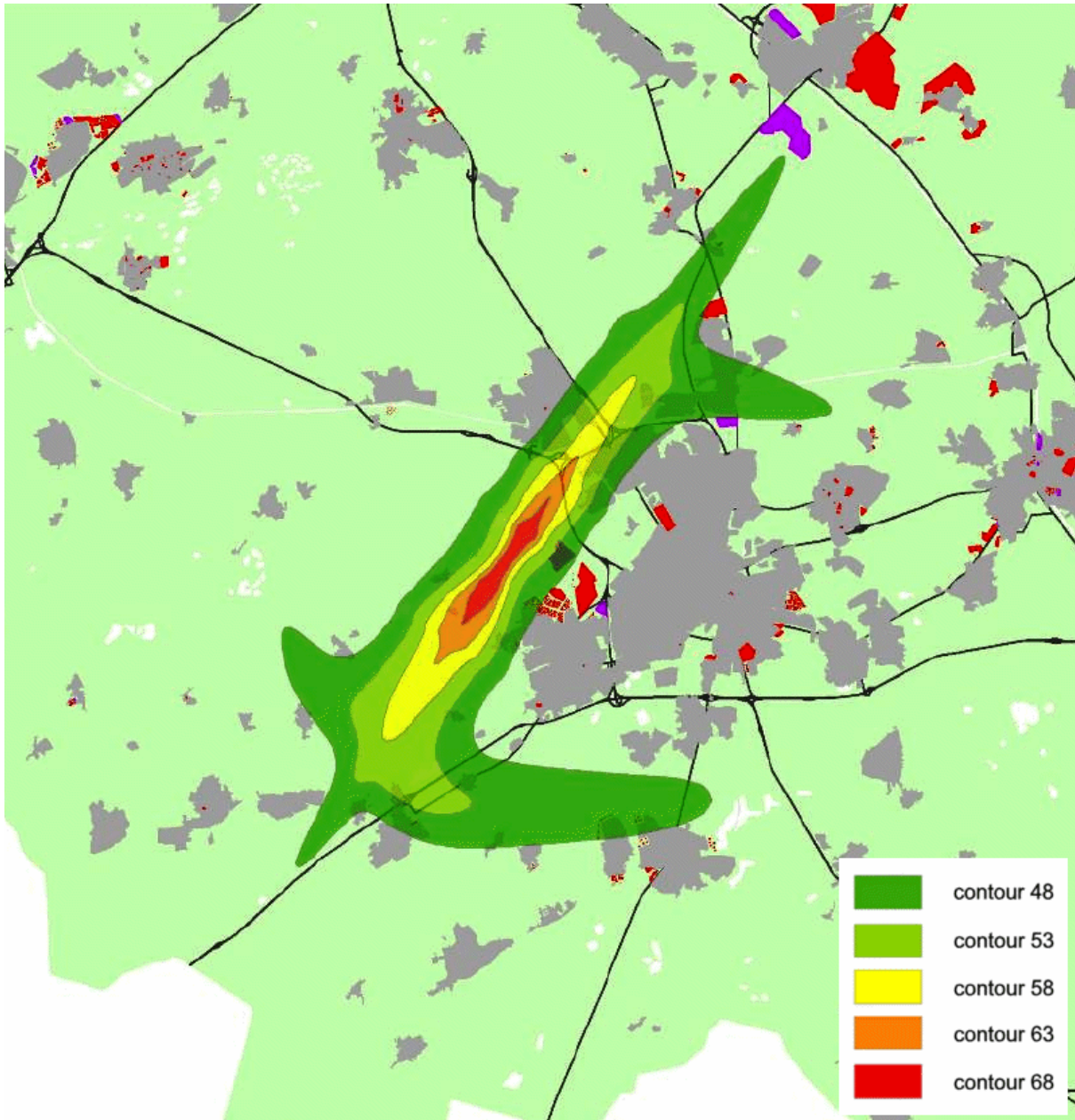
In het donkergroene gebied aangegeven met 'contour 48' loopt het deel van de bewoners dat ernstige geluidhinder ervaart op van 5 tot 10 %. Dit percentage loopt verder op tot 20 % binnen het lichtgroene gebied aangegeven met 'contour 53'. Het is aan de betrokken gemeenten om te besluiten of in deze beide gebieden nog wel woningbouw mag plaatsvinden. In meerdere gemeenten wordt als richtlijn aangehouden dat hier geen 'hoogwaardige' woningbouw meer gerealiseerd dient te worden. Als het om verkeershinder zou gaan, zouden in deze beide gebieden geluidsschermen geplaatst moeten worden. In het gele gebied aangegeven met 'contour 58' en daarbinnen is de geluidhinder zo hoog dat daar geen nieuwe woningen meer mogen worden gebouwd en bestaande woningen van geluidsisolatie moeten worden voorzien.

In de onderstaande figuur is de **huidige geluidbelasting** ten gevolge van het civiele vliegverkeer op het luchtvaartterrein Eindhoven weergegeven.



De geluidbelasting is het grootst in het noorden van Eindhoven (Acht en Achtse Barrier), het zuiden van Best, het noordwesten van Veldhoven (Oerle) en in het (dunbevolkte) gebied ten noorden van Eersel.

Deze situatie verslechtert aanzienlijk wanneer uitplaatsing van 35.000 vliegbewegingen van Schiphol naar Eindhoven werkelijkheid zou worden. In de figuur hieronder is dit weergegeven. Het gebied waar 5 tot 10 % van de bewoners ernstige hinder ervaren zal zich gaan uitstrekken tot een deel van Son en Breugel, Nijnsel, grotere delen van Best, Eindhoven Noord en Veldhoven, Knegsel, Wintelre, een deel van Eersel, maar ook het noorden van de woonkernen van Valkenswaard en Dommelen.



Het is duidelijk dat het woon- en leefklimaat in grote delen van onze regio ernstig zal worden aangetast. Voor de goede orde: in de plaatjes hierboven is de geluidbelasting door het militaire vliegverkeer, dat ook nog steeds toeneemt, niet eens meegenomen! Denk aan de extra vrachtluchten die in de komende jaren vanaf het vliegveld zullen worden uitgevoerd en aan de plannen om hier veel meer oefeningen met AWACS te laten plaatsvinden. Door de groei van het civiele en militaire verkeer zal ook de luchtvervuiling aanzienlijk toenemen. De BOW zal zich daarom tegen de voorgenomen uitplaatsing van 35.000 vluchten van Schiphol naar Eindhoven blijven verzetten. Wij hopen dat u de volksvertegenwoordigers binnen en buiten de regio zult oproepen hetzelfde te doen.